

# 通行規制のお知らせ



みえけん

きたむろぐろん

きほくちょう

ひがしながしま

あくたにばし

## 三重県北牟婁郡紀北町東長島(悪谷橋)

### ◆概要

老朽化に伴う橋梁補修工事を行うため、国道42号三重県北牟婁郡紀北町東長島地先にある悪谷橋にて終日片側交互通行を行います。

長期間にわたり道路利用者の皆様にはご不便・ご迷惑をおかけいたしますが、ご理解とご協力をお願いいたします。

期間	令和2年9月28日 9:00 ~ 令和2年12月25日 17:00
規制	終日(24時間)片側交互通行
場所	国道42号 悪谷橋(紀北町東長島)

※土・日及び祝日も終日(0時~24時)片側交互通行を連続で行います。  
※気象状況や工事の進捗状況により、規制期間を変更する場合がございます。

### ◆添付資料 別紙のとおり

工事期間中は、ご迷惑をおかけしますが、ご理解とご協力をお願いします。

道路の異状を発見したら…道路緊急ダイヤル **#9910** (通話料無料・24時間受付)

# 国道42号 悪谷橋における

## 終日（24時間）片側交互通行のお知らせ

平素は、公共工事にご理解、ご協力をいただき、厚く御礼申し上げます。  
この度、国道42号 悪谷橋（紀北町東長島）の床版老朽化に伴い、床版の打ち換えを実施します。上り車線（松阪方面）を通行止めするため、下り車線（尾鷲方面）で終日片側交互通行を行います。

長期間にわたり、道路利用者の皆様にはご不便・ご迷惑をおかけしますが、何卒ご理解とご協力をお願い致します。

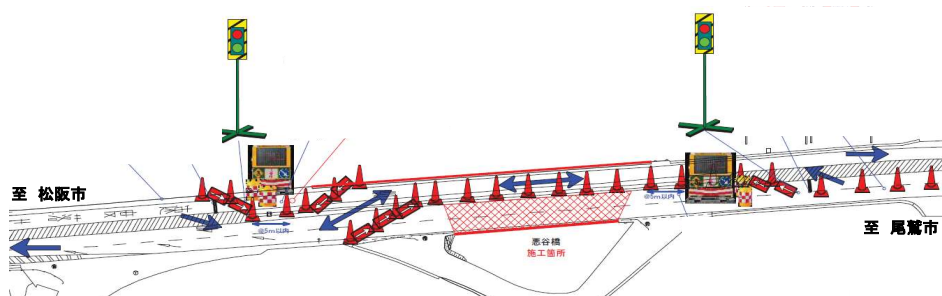
※規制看板、信号機や交通誘導員等の誘導に従い、安全走行をお願いします。

工事名：令和元年度 42号尾鷲管内橋梁補修工事

工事場所：国道42号 悪谷橋（紀北町東長島）



【交通規制図】



【発注者】  
国土交通省 中部地方整備局  
紀勢国道事務所 尾鷲維持出張所  
TEL 0597-22-1312

【受注者】  
ハマダ建設株式会社  
TEL 0597-32-2645