

## 主要地方道津関線（古厩交差点）道路改良工事について

この度、亀山市関町古厩地内にて古厩交差点道路改良工事を行います。  
皆様には、工事中はご不便、ご迷惑をおかけしますが、安全第一で工事を行って参ります  
のでご理解・ご協力の程よろしくお願いたします。

- 工事名 : 主要地方道津関線（古厩交差点）道路改良工事  
工事場所 : 亀山市関町古厩地内  
工事内容 : 勸進橋方面から名阪国道関IC方面への右折レーン増設に伴う交差点改良工事  
工事期間 : 令和7年5月7日～令和8年1月5日（予定）  
(工事期間は天候等により変更の可能性があります。)  
現場事務所設置・測量・調査などは上記工事期間前より開始しています。  
作業時間 : 午前8時30分～午後5時00分（第2・第4土曜日及び日曜日は休工します。）  
※予期せぬ埋設物等により午後5時以降に作業を行う場合があります。  
交通規制 : **片側交互通行・昼夜片側交互通行・通行止め**を予定しています。  
交通規制の日程は、詳細決定後ご案内いたします。

**※交通規制を伴わない作業は、5月7日火曜日より開始する予定です。**

受注者：(株)米倉建設

現場代理人：上原 嘉博（電話0595-82-8456）

発注者：三重県 鈴鹿建設事務所 事業推進室 道路課（電話059-382-8687）



**裏面もご覧下さい**



# 工事位置図 (広域図)

工事場所 県道津関線古厩交差点



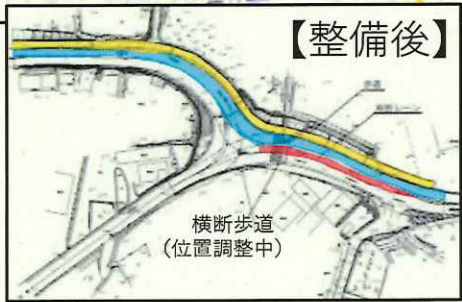
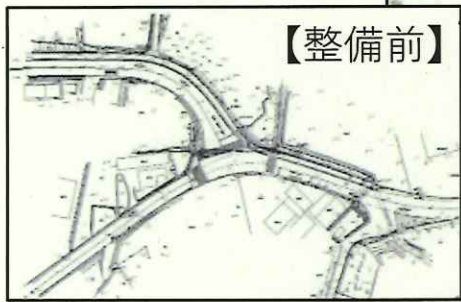


# 津関線（古厩交差点）改良工事道路規制計画（案）

		5月			6月			7月			8月			9月			10月			11月			12月			
		10	20	31	10	20	30	10	20	31	10	20	31	10	20	30	10	20	31	10	20	30	10	20	31	
県道	国道1号側		一部期間			終日			一部期間																	
	津側												終日													
市道													終日													

凡例

- 黒色：終日通行止め
- 赤色：終日片側交互通行
- 斜線：一部期間終日片側交互通行
- 青色：作業時片側交互通行
- 黄色：作業時通行止め



赤：関IC方面への右折レーンを設置します  
 青：県道・市道の線形、縦断を改良します  
 黄：歩道を設置します