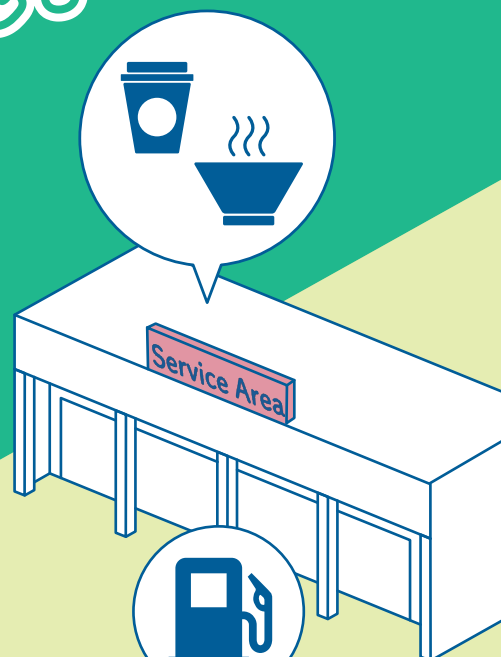


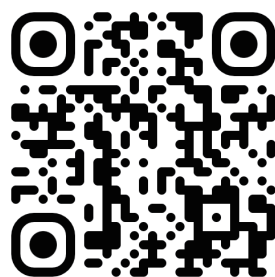
トラックドライバーの皆様へ アンケートのお願い

トラックドライバーの労働環境の改善に向けて、全国の休憩施設（SA・PA、道の駅、トラックステーション）の機能拡充を検討するため、ドライバーアンケート調査を実施することといたしました。

普段ご利用されている休憩施設の
設備の拡充に向けて
アンケートにご協力ください



アンケートは
こちらから



回答方法

スマートフォン等から上記の二次元バーコードを読み取り、回答してください。
3分程度で回答できます。

アンケート調査対象者

全国の休憩施設（SA・PA、道の駅、トラックステーション）をご利用される
トラックドライバーの皆様

回答期間

令和6年7月1日(月)～令和6年8月31日(土) ※回答期間を延長しました。

<主体> ● 公益社団法人全日本トラック協会

<お問い合わせ> 下記の委託調査事務局の担当者までお問い合わせください

<協力> ● 全日本運輸産業労働組合連合会

委託調査事務局 担当者：栗山・上田（日本工営株式会社）

● 全国交通運輸労働組合総連合

メールアドレス：truck@n-koei.co.jp

● 全日本建設交運一般労働組合