



国道302号

夜間対面通行規制のお知らせ

平素は、国土交通省の事業にご理解とご協力をいただき、誠にありがとうございます。
西知多道路東海ジャンクションの整備工事（橋梁の橋脚（PH6）の建設）に伴い、
国道302号の夜間対面通行規制を予定していますので、お知らせします。
工事期間中は、ご不便をおかけしますが、ご理解とご協力をお願いします。

【工事箇所】 下図「PH6」（とうかい しんぼうまち 愛知県東海市新宝町）

【規制箇所】 国道302号東海インター交差点 ～ 伊勢湾岸自動車道 東海IC料金所出入口付近

【規制内容】 **夜間対面通行規制**（規制の詳細については、裏面の交通規制概要図（予定）をご確認ください）

【規制期日】 **令和5年12月12日（火）、13日（水）、14日（木）**

※予備日：12月15日（金）～12月21日（木）

上記のほか、令和6年2月に2回、同様の規制を予定しています。

期日が決まり次第、お知らせします。

【規制時間】 **夜20時～翌朝6時**

注1)当日の夜間通行止め実施の可否につきましては、ホームページ・X(旧Twitter)で15:00頃お知らせいたします。

注2)気象状況や工事の進捗等によっては、期間及び時間を変更する場合があります。

注3)規制予定については、現地の工事看板もご確認ください。



◎道路交通情報に関するお問い合わせ

○日本道路交通情報センター(JARTIC)

TEL 050-3369-6623

#8011 (スマートフォン・携帯電話)

<https://www.jartic.or.jp/>

◎工事に関するお問い合わせ先

○国土交通省 愛知国道事務所 工務課 TEL 052-761-1191 (代表)

受付時間： 9：15～18：00 (12：00～13：00、土日祝日を除く)

ホームページ：<https://www.cbr.mlit.go.jp/aikoku/>

X(旧Twitter)：@mlit_aikoku

道路の異状を発見したら・・・道路緊急ダイヤル **#9910** (通話料無料・24時間受付)

通行規制図

■夜間対面通行規制

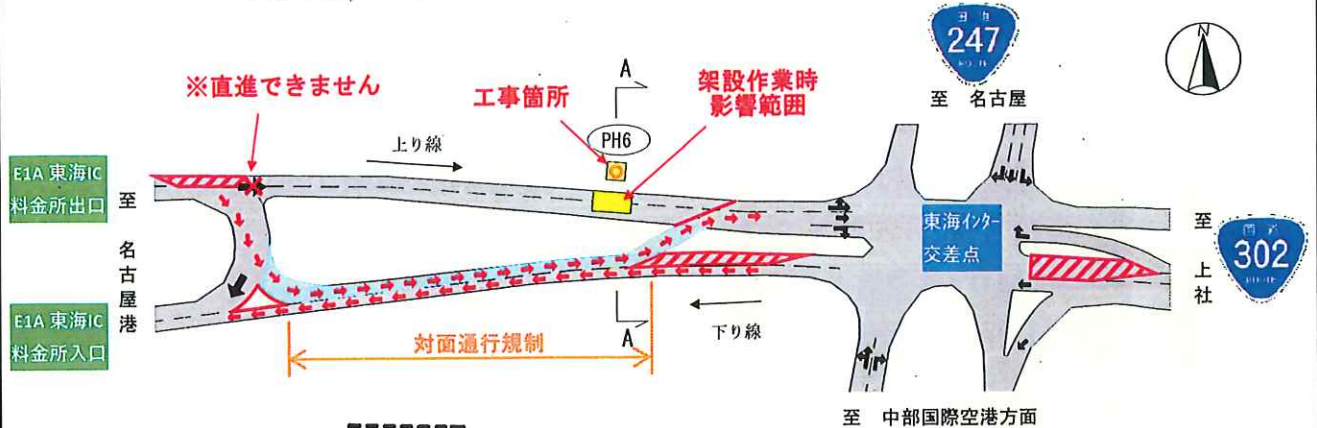
(下り線で、上下1車線ずつの対面通行となります。通行にはご注意ください。)

【規制期日】令和5年12月12日(火)、13日(水)、14(木)

※予備日：12月15日(金)～12月21日(木)

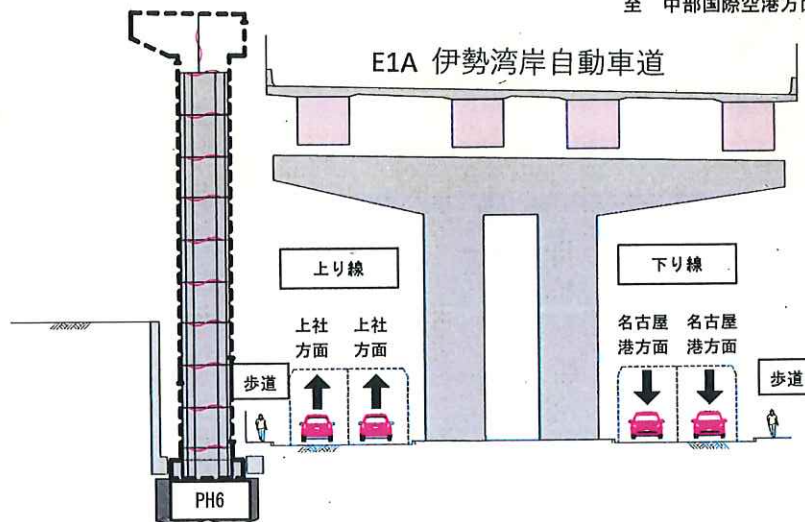
【規制時間】夜20時～翌朝6時

※気象状況や工事の進捗により、期日及び時間を変更する場合があります。



A-A断面

○通常時



○架設作業時

※橋脚架設で1日、足場組立で2日間を予定しております。

