

一般社団法人三重県トラック協会
定期発送のご案内



令和5年8月

CONTENTS

◆ 物流の2024年問題「運べない届かない危機／物流クライシス2024」の開催	2
◆ トンネル走行時の注意点	3
◆ 健康起因事故防止セミナー 開催	4
◆ 初任運転者特別指導講習会(集合研修) ◆ // eラーニング (Web講習)	4
◆ 合同就職説明会(会社説明会/ミニ面接会)参加会員様 募集中	5
◆ 求人情報とインターンシップ受入情報サイトを開設しています	5
◆ SDGs 社会と共生、環境にやさしいトラック輸送 参加募集	5
◆ 安全宣言 200日 無事故無違反ラリー 2か月目に入りました	6
◆ 流通経済大学 推薦入試制度(全ト協推薦枠)のご案内	6
◆ 運行管理者 一般講習 ◆ 運行管理者 基礎講習のご案内 7月末現在 発表分	7
◆ 整備管理者 選任前研修 ◆ 整備管理者 選任後研修 開催予定 7月末現在 発表分	8
◆ 適正化事業巡回指導結果 4～5月	9
◆ 安全性優良事業所(Gマーク)申請の巡回指導について	10
◆ 適正化実施機関に寄せられた苦情	10
◆ 令和5年度 助成金の申請期限について ご注意	11
◆ 今年度新設された助成金のご紹介 ~ぜひご活用ください~	11
◆ 脳ドック・心臓ドック検査費助成(一部追記)	12
◆ 健康診断受診費助成金についてのお願い	12
◆ 新規入会会員様のご紹介 ◆ 会員様の所在地変更等	13
◆ 政策協議会 ◆ 理事会及び交付金運営委員会の開催報告	14



一般社団法人三重県トラック協会

<http://www.santokyo.or.jp>

TEL 059-227-6767 FAX 059-225-2095

「運べない届かない危機/物流クライシス2024」

物流は、国民生活や経済活動を支える社会インフラです。

今後の「持続可能な物流」について、皆で考え、日本の物流が滞らない状況を作っていただくために、トラック輸送をご利用の荷主企業様に向け、また 企業物流/宅配物流を担うトラック運送事業者様、それぞれに向けての説明会、「運べない届かない危機/物流クライシス2024」を開催いたします。

今後の方向性を知っていただき、課題解決に向けた一歩を踏み出すために、今できることは何か、事例も交えての説明会です。

ぜひ、多くの会員の皆様が荷主様を誘って参加いただきますようご案内いたします。

物流は社会を支える重要なインフラであるものの、たずさわる人手が不足し深刻化しています。そして、カーボンニュートラルへの対応をすすめることも必要となっています。

**トラック輸送をご利用の 荷主企業様向け 説明会
企業物流/宅配物流を担う トラック事業者様向け 説明会**

**運べない届かない危機
物流クライシス2024**

物流の今と今後の方向性を知り、
課題解決に向けた一歩を踏み出そう
... 今できることから考える



定員250名
参加無料

9月8日(金) 13:30~ 三重県総合文化センター 小ホール

津市一身田上津部田1234番地

13:00 開場

13:30 開始、挨拶

13:45 第1部 **運べない届かない危機**

講演 ... **物流の2024年問題**

経済産業省 商務サービスグループ
物流企画室長 中野剛志 様(60分)

第2部 **持続可能な物流の実現に向けて**

... **今できること**

株式会社NX総合研究所
常務取締役 大島弘明 様(60分)

まとめ 国土交通省三重運輸支局 (取引環境改善三重県協議会)

16:00 終了

1事業者様あたり1担当者さま以上のご参加を推奨致します

同封の案内にてお申し込み下さい。荷主様対象の一般的ダイレクトメールも別途お送りしています

◆ トンネル走行時の注意点

無灯火走行で、前車の減速に気づくのが遅れ 追突事故！

□ トンネル走行の安全ポイント

ヘッドライトを必ず点灯する

トンネルに入ると暗くなるため、進入時にヘッドライトを点灯しましょう。

車間距離は十分にとる

前車の急減速による追突を防止するため、十分な車間距離をとりましょう。

できるだけ車線変更はしない

トンネル内での車線変更は後続車に追突される危険があるため、できるだけしないようにしましょう。



□ 減速して進入する

トンネルに進入して、しばらくの間は暗さに目が慣れず周囲がよく見えません。進入前にあらかじめ減速し、ライトを点灯して前車との車間距離を十分にとりましょう。

□ トンネル内の情報をキャッチする

トンネル入口に設置されている信号機や情報板には必ず従ってください。また、「トンネル内ラジオ再放送」「AM FMラジオ」などの表示があるトンネルではラジオから、交通事故情報などをキャッチしましょう。



トンネル進入時にガラスが曇ったら・・・

雨や寒い日にトンネルに進入すると、冷くなったフロントガラスとトンネル内の暖かな空気との温度差によって、フロントガラスが曇ることがあります。

エアコンを作動させるか側面の窓ガラスを開け、車内と車外の温度差を小さくして、曇りを取り除きましょう。

トンネル内で事故・故障したときは・・・

- できるだけ非常駐車帯に入れる。
- ハザードランプや停止表示器材で後続車に合図を送る。
- 非常電話（約200mごとに設置）で通報する。
- 同乗者も車から降りて、非常駐車帯などの安全な場所に避難する。
- 火災が発生した場合、消火器や消火栓を利用して初期消火に努める。
- 火災が拡大して危険を感じたら、すみやかに非常口から避難する。



◆ 健康起因事故防止セミナー 開催

詳細別紙にて

9月13日(水)13:20~16:30
北部輸送サービスセンター(四日市)

三重県トラック協会 会員様
受講無料

1. 健康チェック
2. 過労死等と健康起因事故の現状・病気の原因
3. ドライバーの1日の行動と健康職場づくり
4. 生活習慣病等の予防

◆ 初任運転者特別指導講習会(集合研修)の開催 詳細別紙にて

初任運転者用指導教育 2日間コース
集合研修を行います。

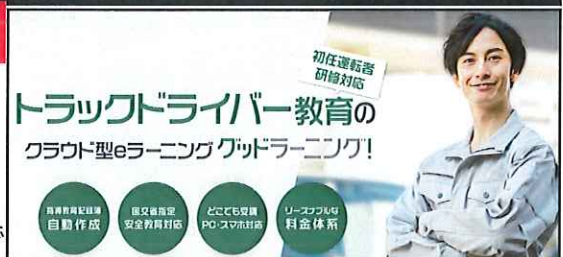
三重県トラック協会 会員様
受講無料

10月11.12日(水・木) 9:00~16:00 ◇場所 津市

◆ 初任運転者指導教育 eラーニング(Web講習)

ご予約は **インターネット受付です**

三重県トラック協会 会員様
受講無料



初任運転者特別講習(2日間)集合研修、eラーニングでの初任運転者教育、ご都合にあわせてご利用いただけます。

◇申込み 三重県トラック協会ホームページからの予約制です。インターネット申込み

- ①三重県トラック協会ホームページ → 会員の皆様へ → 初任運転者指導教育にお進みください
- ②申込みフォームに直接入力してください

* インターネットからのお申込みで予約が確定します

うまくすすまない場合は、お電話でご案内しますのでお尋ね下さい。059-227-6767

- ・各期間で定員(5名)がございます。お早めにお申し込み下さい。
- ・定員に達した場合は **席数ボタン** の選択は出来なくなります。
- ・受付締め切りは、受講開始日の3日前までです。
- ・選択した5日間の日程内で、都合の良い時間に受講し、最後まで進んで下さい。
- ・受講終了後、【修了証・指導教育記録簿】がメールで届きます。・テキストの印刷が可能です。

◇内容 初任運転者特別指導として国交省が示す「15時間」の内、12時間をパソコンで学習します。

12項目+危険予測講座+実力テスト 合計約12時間のeラーニングです。

なお、追加で「日常点検」「車高、視野、死角、内輪差及び制動距離」「貨物の積載方法及び固縛方法」を、車両を用いて3時間の指導を行ない、12時間のeラーニング+実車指導3時間、合計15時間の指導時間として下さい。

(指導記録も残して下さい)

- ★パソコン、タブレット、スマホで個別受講、大人数での集合研修不要
- ★24時間いつでもどこでも何度でも受講できる
- ★国交省の指導指針に準拠した最新の講座内容、内容は毎年リニューアル
- ★動画やイラスト、音声解説で分かりやすい
- ★講座はすべてオンライン配信、研修管理の作業は不要
- ★理解度チェックテストで効果測定後、適格なフォローが可能

<参考> 初任運転者に対する国交省 ①一般的な指導及び監督内容全てを 15時間以上 実施する。指導監督指針(合計35時間) ②安全な運転方法を実際に運転させ20時間以上添乗指導する。

◆ 合同就職説明会（会社説明会/ミニ面接会）参加会員様 募集中

10/4（水） 四日市（北部輸送サービスセンター）で行います。
詳細は別紙にてご確認ください。（ハローワーク四日市と共催）

合同就職説明会は、運送事業に関心をお持ちの一般求職者に対し、求人を行っている会社から求人内容・企業説明などを行なっていただきます。

また、参加者は感心のある企業ブースを訪ね、各社の具体的なお仕事内容の説明を聞く機会となり、ミニ面接会のイメージです。

感触良ければ、後日の会社訪問や採用面接等にお進みください。

**人材確保取り組み
参加募集**

無料です！

◆ 求人情報とインターンシップ受入れ情報サイトを開設しています



（再案内）

三重県トラック協会のホームページにて「**会員事業所の求人情報**」を公開する**求人情報サイトを開設しています。**

求人情報を目にする機会を増やすことで、就職応募に繋がる可能性が高まります。従業員募集を行っている会員様は、トラック協会での求人公開をおすすめします。

無料でご利用いただけます。

会員様に「求人サイト」がない場合は、(株)リクルートの「AirWORK採用管理」を利用することで求人情報を公開できます。

この場合、リクルート社のスタッフにより採用ページ公開までのサポートを無償で受けることができます。

費用をかけずに最小限の手間で求人情報の公開ができます。

indeed にも求人情報は表示されます。

また、学生の職場体験を受入可能なインターンシップ受入会員様も公開しています。
ぜひご登録をお願いします。

◆ SDGs 社会と共生、環境にやさしいトラック輸送 参加募集

「社会と共生、環境に優しいトラック輸送」

令和5年度 3ヵ月間 取組み 9月・10月・11月 3ヵ月間

別紙にてご案内しています。参加会員様募集中です。

3ヵ月の期間終了後、アンケートをお送りしますので ご協力をお願いします。

回答いただきましたら 粗品 を贈呈させていただきます。

10月はトラック運送の緑化月間です。植樹、花いっぱい運動など緑化につながる活動もお願いします。
11月はトラック運送業界のエコドライブ月間です。アイドリングストップなどエコドライブをすすめてください。

◆ 安全宣言 200日 無事故無違反ラリー 2か月目に入りました

安全宣言

200days

無事故 無違反

チャレンジ123 + Plus 77

7/1 ~ 10/31 123日間
11/1 ~ 1/16 77日間
参加会員 128 社
参加人数 3004 名

多数のエントリーありがとうございました
無事故/無違反 達成日は
トラックカレンダーに ○ をつけ
来年1/16まで記録を残してください。

合計200日の 無事故 無違反 に挑戦中

エントリーいただいた皆様への参加記念品を準備中です。あとしばらくお待ちください。

◆ 流通経済大学 推薦入試制度(全ト協推薦枠)のご案内

流通経済大学は、陸運・国際輸送・物流情報システム・流通システムなど、物流・流通に関連する多様な科目が開講されています。

令和6年度の同大学入試にトラック協会推薦総合型選抜自己アピール制度がございます。
(書類審査、面談、Webドリル)

詳細は 全日本トラック協会
ホームページにてご確認ください

受験ご希望の方は トラック協会までご連絡
いただきますよう ご案内申し上げます。

流通経済大学 (4年制大学)

- ・茨城県龍ヶ崎市の龍ヶ崎キャンパス
- ・千葉県松戸市の新松戸キャンパス

- 経済学部と法学部は「キャンパス選択制」
- 「実学重視」のカリキュラム
- きめ細やかな教育 全員ゼミ制・少人数教育

- 経済学部 (経済学科: 経営学科)
- 社会学部 (社会学科: 国際文化・ツーリズム学科)
- 流通情報学部 (流通情報学科)
- 法学部 (法律学科: 自治行政学科)
- スポーツ健康科学部
(スポーツ健康科学科: スポーツコミュニケーション学科)

》 エントリー型の進め方 《

エントリー面談

[エントリー&出願システム]から申込みします(当日でも可能です)。対面のほかオンラインも選べます。

申し込みは下記のQRコードへ

POINT

- 志望学科を考えてみよう (当日相談も可能です)
- 将来の希望進路と大学で学びたいことを考えてみよう



エントリー型
専用ページはこちら

エントリーレポート

PCやスマートフォンなどでエントリーレポート(自分の未来と学科での学びに関する課題)に取り組みます。

POINT

- 入学後の学びと自分の目指す未来を具体的に結びつけよう



本試験

志望理由書、プレゼンテーション、面接の結果で合否を決定します。

POINT

- これまでの取り組みを通じて思いがいた自分の想いをアピールしよう



🚩 エントリー受付中

エントリー面談は、新松戸/龍ヶ崎の両キャンパスにおいて、右記の日程で行います(オンラインも可能です)。

受付期間 **2023年6月~**

オープンキャンパスに参加した当日にエントリーも可能!

6/3[±]・6/17[±]・7/8[±]・7/22[±]
8/5[±]・8/26[±]・9/9[±]

※面談の当日枠には限りがありますのでご注意ください。

※参加プログラム次第で、午前中に面談することもできます。

2024年度 総合型選抜エントリー型

入試日程

人物本位の選抜制度です。

出願期間 **2023年9月1日(金)~**

入試日程(総合型選抜エントリー型)

期	試験日	合格発表	入学手続締切日		期	試験日	合格発表	入学手続締切日	
			(第1次)	(第2次)				(第1次)	(第2次)
1	10/21(土)	11/1(火)	11/8(火)	1/11(火)	4	1/27(土)	2/1(火)	2/8(火)	3/7(火)
2	11/18(土)	11/24(金)	12/1(金)	2/1(火)	5	2/16(金)	2/21(火)	2/28(火)	3/21(火)
3	12/16(土)	12/21(火)	1/5(金)	2/1(火)					

※試験会場は龍ヶ崎キャンパスとなります。

◆ 運行管理者 一般講習のご案内

7月末現在発表分

下記の受講対象に該当する運行管理者の皆様はご予約いただきますようお願い申し上げます。

◇ 受講対象者

- ①運行管理者に新たに選任された方
- ②運行管理者として選任されている方で今年度の対象者(2年度に1度受講下さい)
- ③前回受講できなかった運行管理者の方

左記①～③のいずれかに該当する方は受講して下さい

【念のため 運行管理者手帳をご確認下さい】

今年度対象者は、前回の受講がR3年度(2021年度)の方および 2年度以上受講されていない方です。

運行管理者一般講習

トラック協会助成により 受講料は【無料】です

自動車事故対策機構		お問い合わせ先 自動車事故対策機構三重支所 〒510-0085 四日市市諏訪町4-5 四日市諏訪町ビル8階 TEL 059-350-5188 FAX 059-350-5189 同機構のホームページ講習の ご予約からお申込み下さい https://k-yoyaku.nasva.go.jp/
8/24(木)	津 ムッセウイングみえ	
8/25(金)	津 ムッセウイングみえ	
9/5(火)	四日市 北部輸送サービスセンター	
9/6(水)	四日市 北部輸送サービスセンター	
9/7(木)	四日市 北部輸送サービスセンター	
9/29(金)	津 ムッセウイングみえ	
11/2(木)	熊野 熊野市民会館	
12/21(木)	津 ムッセウイングみえ	
12/22(金)	津 ムッセウイングみえ	
1/10(水)	四日市 北部輸送サービスセンター	
1/11(木)	四日市 北部輸送サービスセンター	
1/12(金)	四日市 北部輸送サービスセンター	

上野自動車学校		お問い合わせ先 〒518-0023 三重県伊賀市野間233番地 TEL0595-21-1000
10/24(火)		
11/24(金)	伊賀 上野自動車学校	
1/26(金)		

上野自動車学校 ホームページ 適性診断/運行管理者講習等
指導講習(貨物)から受講申込書でお申込下さい

ヤマト・スタッフサプライ(株)		お問い合わせ先 TEL 052-228-9770 FAX 052-228-9780
9/10(日)	伊賀 伊賀輸送サービスセンター	
9/22(金)	尾鷲 尾鷲研修センター	
10/14(土)	松阪 松阪輸送サービスセンター	
11/18(土)	津 トラック協会研修センター	
12/22(金)	四日市 北部輸送サービスセンター	
1/13(土)	松阪 松阪輸送サービスセンター	
2/13(火)	尾鷲 尾鷲研修センター	
2/17(土)	津 トラック協会研修センター	
3/2(土)	伊賀 伊賀輸送サービスセンター	
3/22(金)	四日市 北部輸送サービスセンター	

ヤマト・スタッフ・サプライ
ホームページ講習のご予約からお申込ください
https://reserv.y-staff-supply.co.jp/safety//reserve/calendar?label_id=480

◆ 運行管理者 基礎講習のご案内

7月末現在発表分

運行管理者試験の受験資格 ならびに 補助者としての要件を満たす 運行管理者基礎講習です。

運行管理者基礎講習

トラック協会助成により 受講料は【無料】です

自動車事故対策機構		自動車事故対策機構のホームページ → 講習のご予約から お申込み下さい
11/15(水)～17(金)	四日市 北部輸送サービスセンター	
11/28(火)～30(木)	津 ムッセウイングみえ	
1/15(月)～17(水)	四日市 北部輸送サービスセンター	

上野自動車学校		上野自動車学校の ホームページ → 適性診断/運行管理者講習等指導講習 (貨物) → 受講申込書でお申込み下さい
11/29(水)~12/1(金) 1/23(火)~25(木)	伊賀 上野自動車学校	

ヤマト・スタッフサプライ(株)		ホームページ講習の予約からお申込ください https://reserv.y-staff-supply.co.jp/safety//reserve/calendar?label_id=480 お問合せ先 TEL 052-228-9770 FAX 052-228-9780
9/2(土)~ 4(月) 11/8(水)~10(金) 1/22(月)~24(水) 3/19(火)~21(木)	津 トラック協会研修センター 松阪 松阪輸送サービスセンター 津 トラック協会研修センター 四日市 北部輸送サービスセンター	

津ドライビングスクール		津ドライビングスクール 電話での予約を受け付けます ホームページより受講申込書を取得後必要事項を記入し、 FAXでお申込ください。 お問合せ先 TEL059-224-0188 FAX 059-227-4865
10/17(火) ~19(木)	津 ドライビングスクール	

◆ 整備管理者 選任前研修 開催予定

7月末現在 発表分

この研修は、整備士資格を持っていない方が、2年以上の自動車の点検・整備又は実務経験により整備管理者になる場合に必要な研修です。

申込み 三重運輸支局のホームページ「トピックス」「令和5年度【整備管理者】選任前研修開催のお知らせ」「申込用エクセルファイルはこちら」から、整備管理者選任”前”研修受講申込書をダウンロードし、必要事項を記入のうえ申込専用アドレスに受講申込書を添付し **電子メール** でお申込みください。

申 込 先 三重運輸支局 整備管理者選任”前”研修申込専用アドレス

cbt-mie-seikanmae@ki.mlit.go.jp (※申込受付期間にご注意ください。)

エクセルファイルが使用できない、電子メールによる申込ができない場合は、
三重運輸支局 整備(保安)担当 TEL 059-234-8411 にご相談ください。

研修日	受付期間	開催場所
12月5日(火)	11月13日~11月24日	メッセウイング・みえ
2月16日(金)	1月29日~2月 9日	北部輸送サービスセンター

◆ 整備管理者 選任後研修 開催予定

7月末現在 発表分

整備管理者に選任されている方が2年度に1回受講する必要のある研修です。

申込み 三重運輸支局のホームページ「トピックス」「令和5年度【整備管理者】選任後研修開催のお知らせ」「申込用エクセルファイルはこちら」から、整備管理者選任”後”研修受講申込書をダウンロードし、必要事項を記入のうえ 申込専用アドレスに受講申込書を添付し、 **電子メール** でお申込みください。

申 込 先 三重運輸支局 整備管理者選任”後”研修 申込専用アドレス

cbt-mie-seikanato@ki.mlit.go.jp (※申込受付期間にご注意ください)

研修日	受付期間	開催場所
8月28日(月)	8月16日~ 8月23日	北部輸送サービスセンター
10月3日(火)	9月11日~9月22日	北部輸送サービスセンター
11月 8日(水)	10月16日~10月27日	三重県総合文化センター
12月11日(月)	11月27日~12月 8日	北部輸送サービスセンター
2月 2日(金)	1月15日~ 1月26日	北部輸送サービスセンター
2月21日(水)	2月 5日~ 2月16日	三重県総合文化センター

問い合わせ 中部運輸局三重運輸支局 TEL:059-234-8411 FAX:059-238-1281



適正化事業巡回指導実施結果

(令和5年4月～令和5年6月)

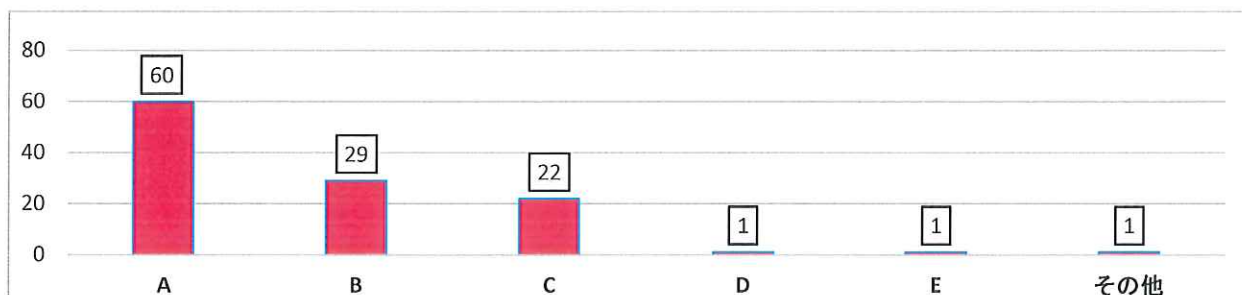
三重県貨物自動車運送適正化事業実施機関

1. 巡回実施件数

支部名	桑員	北勢	鈴鹿	津	松阪	南勢	伊賀	紀北	南紀	会員外	合計
通常巡回指導	16	25	15	12	13	2	2	3	0	15	103
新規巡回指導	0	2	1	1	2	0	1	0	0	4	11
特別巡回指導	0	0	0	0	0	0	0	0	0	0	0
合計	16	27	16	13	15	2	3	3	0	19	114

*巡回案内は巡回計画のもと運輸支局長名で送付されます。キャンセルが度重なると支局監査となる可能性があります。

2. 総合評価 38項目の「適」と「否」判断を行い「A～E」と「その他」で評価を行っています。



A…90%以上

B…80%以上90%未満

C…70%以上80%未満

D…60%以上70%未満

E…60%未満

その他…指導項目26項目以下

以下の①～⑨は重点項目です。「否」となった場合は、総合評価が1ランク下がります。

- | | |
|------------------------------------|-----------------------|
| ①「運行管理者の選任・届出」 | ⑥「特定運転者の適性診断」 |
| ②「過労防止を配慮した勤務時間、乗務時間、休憩時間・睡眠時間の管理」 | ⑦「整備管理者の選任・届出」 |
| ③「点呼の実施・記録・保存」 | ⑧「点検・整備を行い点検整備記録簿を保存」 |
| ④「輸送の安全確保に必要な指導監督」 | ⑨「健康診断の実施・記録・保存」 |
| ⑤「特定運転者の特別な指導」 | |

3. 改善要請が多い項目

順位	改善要請事項	確認件数	否の件数	割合
①	特定の運転者に対して特別指導を実施しているか	71	22	31.0%
②	特定の運転者に対して適性診断を実施しているか	60	17	28.3%
③	点呼の実施及び記録を保存しているか	113	23	20.4%
④	乗務員に対する指導教育を実施しているか	113	18	15.9%
⑤	整備管理者の講習を受講しているか	113	17	15.0%
⑥	運輸安全マネジメントを実施しているか	113	17	15.0%
⑦	運行管理者の講習を受講しているか	112	15	13.4%
⑧	健康診断を実施し記録を保存しているか	113	11	9.7%
⑨	運行記録計に記録を保存しているか	112	10	8.9%
⑩	定期点検を実施し記録を保存しているか	113	10	8.8%

*特定の運転者とは、初任者(1年以内に雇入れた者)、高齢者(65歳以上の者)、事故惹起者です。

1項目でも「否」を指摘させていただいた事業者様には改善をお願いしています。

改善項目については3ヵ月の期間を設け、改善報告書と状況が判る書類の提出をお願いします。
なお、改善報告書をご提出いただけない事業者様は、運輸支局に報告を行う必要があります。

◆ 安全性優良事業所(Gマーク)申請の巡回指導について



2023年度のGマーク申請(新規・更新)の受付は7月14日(金)に終了いたしました。
今年度の申請状況をお知らせします。

三重県で **新規申請 16事業所、更新 110事業所**の申請を受付致しました。
安全性優良事業所としての評価・認定は 12月中旬の発表となります。

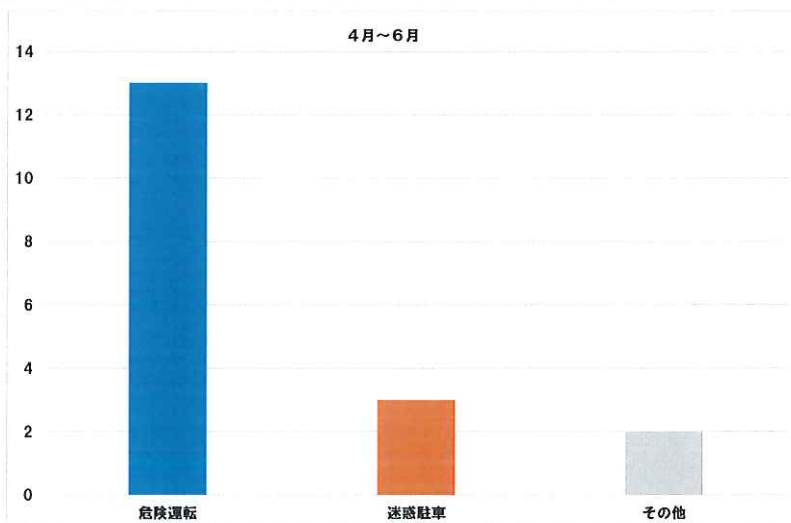
なお、これからの巡回訪問で「安全性に対する法令の遵守状況」について、確認させていただく事業所様には、8月～10月にかけてお伺いさせていただきます。

訪問の際は、適正化巡回の案内通知書が三重運輸支局から事前を送付されますのでよろしくお願い申し上げます。

◆ 適正化実施機関に寄せられた 苦情

苦情件数

令和5年度 4月～6月 **18件**



危険運転 (13件)

迷惑駐車 (3件)

その他 (2件)

宅配関係等

トラック協会に下記の苦情が寄せられました。安全運転についての指導をよろしくお願いいたします。

【電話】 四日市～亀山の高速道路上で、三重ナンバーの大型車両が左右車線を著しく移動し、時には急な割り込みをしながら、急ブレーキを踏み危険運転を繰り返していた。

【電話】 名神高速道路上り線 京都東インターチェンジの渋滞している合流地点において、当該車両が強引に無理に割り込んできた。
Gマークの認定ステッカーが貼付されており、もっと余裕を持った運転をして貰いたい。

【電話】 名阪国道 右側車線を走行中に車間距離を詰められる行為を受けた。
安全運転するように指導してほしい。

【電話】 名阪国道上り板屋インター手前において、10トントラックに盛大にクラクションを鳴らされ、煽られた。煽りは、車線変更するまで続いた。

◆ 令和5年度 助成金の申請期限について ご注意

【トラック協会の助成金 申請期限】

助成申請が可能となる起算日から **3ヶ月以内** です

起算日(支払日・車検証等の日付)から「3ヶ月後の同日」が申請期限です。

* ただし、予算に達した時点で、受付は終了させていただきますので、ご了承ください。

重要

実施後、3ヶ月以内に速やかに申請してください
〈ただし4・5月実施分は今月末まで延長**しています〉**

* 郵送での提出は、『×切日の消印有効』です。但し土・日・祝日の場合は、翌日までを対象とします

* 直接持参にて提出いただく場合、土・日・祝日などトラック協会の休業日が×切日となる場合は、翌営業日まで受付を致します。

最終締切日は 令和 6年 3月29日 (必着) です。

※ 申請期限内に申請いただかないと受付できません。ご注意下さい。(詳細はHPをご覧ください)

◆ 今年度新設された助成金のご紹介 ～ぜひご活用ください～

・大型車用トルク・レンチ導入助成(全ト協助成)

車輪脱落事故防止のため、ホイールナットを適切に取り付けるための大型車用トルク・レンチ導入助成を行います。

【助成対象】 R5.4.1～R6.3.31の間に三重県内で車両総重量 8 t 以上の事業用トラックを配置する営業所に導入し、支払い等が完了しているもの

【申請期間】 現在受付中 ～ R6. 3. 31 (予算枠に達した場合、受付を終了します)

【対象装置】 大型車用(「600N・m」以上の締め付け能力を有する)トルク・レンチ
※自立型トルク・レンチ、トルクセッター型インパクトレンチを含む

【助成金額】

(取得価格) × 1/2 (消費税抜き・小数点以下切捨て)

【申請書類】 導入及び支払い完了後に協会へ申請

- ①助成申請書
- ②トルク・レンチのカタログ等(写)
- ③請求書(写)
- ④領収書(写)又は振込通知書(写)
- ⑤車検証1台分(写)

申請する営業所に配置する車両総重量 8t以上の事業用トラックのもの

【上限】

1社につき3万円
但し、1事業所につき1台まで

②は「600N・m」以上の締め付け能力を有することが確認できるもの

◆ 脳ドック・心臓ドック検査費助成（一部追記）

【助成対象】 三重県内の営業所に従事しているトラック運転者が脳ドック・心臓ドック検査を受診し R5.4.1～ R6.3.31の間に支払いが完了しているもの。なお、R5年3月31日以前に受診し、R5年4月1日以降に支払ったものは助成対象になります。
経営者ならびに事務職の方は対象外となりますが、運転手を兼任している場合は対象となります。

【申請期間】 R5. 6. 1 ～ R6. 3. 31 （予算枠に達した場合、受付を終了します）

【申請書類】 検査及び支払い完了後に協会へ申請

- ①助成申請書
 - ②内訳書
 - ③請求明細書(写)
 - ④領収書(写)又は振込通知書(写)
- ④は原則会社宛であること
(個人名では×)

【助成金額】 検査費用×1/2
(千円未満切り捨て)

運転者1名につき1万円
但し、1社につき20名まで

注意

- ・ 受診者本人が会社の協会けんぽ又は健康保険組合に加入していることが必要です。
- ・ 利用運送事業・旧営業区域事業者様は対象になりません、ご了承ください。
- ・ 請求明細書に【脳ドック】又は【心臓ドック】と明記してあること。

※但し、脳ドック の場合 頭部MRIと頭部MRA
心臓ドックの場合 MRIとCT を検査していれば対象です。

※6月に発送した冊子に記載していなかったため追記しました。

◆ 健康診断受診費助成金についてのお願い

R5年度も健康診断受診費助成金の申請受付中ですが、申請時にご注意いただきたい点がございます。

『助成額:3,000円』 ですが受診費用が3,000円未満の場合は
その金額までが助成額になります。

【1人あたりの協会けんぽの受診費用】

例:協会けんぽの生活習慣病予防健診(胸直・胃未)の場合 2,673円→2,673円で申請してください

【助成対象】 三重県内の営業所に従事しているトラック運転者が労働安全衛生法に定める健康診断を受診しR5.4.1～ R6.3.31の間に支払いが完了しているもの
なお、R5年3月31日以前に受診し、R5年4月1日以降に支払ったものは助成対象になります。
経営者ならびに事務職の方は対象外となりますが、運転手を兼任している場合は対象となります。

【申請期間】 R5. 6. 1 ～ R6. 3. 31 （予算枠に達した場合、受付を終了します）

【助成金額】 運転者1名につき **3,000円**／年1回
受診費用が3,000円に満たない場合はその金額が助成額となります。

【申請書類】 検査及び支払い完了後に協会へ申請

- ①助成申請書
- ②内訳書
- ③請求明細書(写) 受診者数が確認できること
- ④領収書(写)又は振込通知書(写)

《1社あたりの上限》
三重県内の事業用トラック（被牽引車を除く）
の保有台数と同数まで
※但し令和5年3月末での保有台数とします

④は原則会社宛であること（個人名では×）

注意

- ・ 支部で実施をしている集団健康診断も助成の対象となります。
- ・ 受診者本人が会社の協会けんぽ又は健康保険組合に加入していることが必要です。
- ・ 利用運送事業・旧営業区域事業者様は対象になりません、ご了承ください。

◆ 新規入会会員様のご紹介

会員名	(有)富士クラッチ工業所	TEL	059-364-5252
代表者名	藤村 貴	FAX	059-364-3033
支部	北勢支部	規模	車両1両、従業員2名
所在地	〒510-0001 四日市市八田三丁目7番9号		

◆ 会員様の所在地変更等

	会員名	変更事項
桑員支部	(株)名古屋サンギ	代表者名/和波 浩樹
北勢支部	(有)宏栄商会	住所/〒511-1113 桑名市長島町押付532-10 TEL/0594-41-1800 FAX/0594-41-1801
鈴鹿支部	日本梱包運輸倉庫(株)	住所/〒510-0261 鈴鹿市御園町3232-1 FAX/059-342-4719
津支部	近物レックス(株)	代表者名/高山 和希
松阪支部	三十三ビジネスサービス(株)	代表者名/坂本 康隆
南勢支部	伊勢物流(有)	退会
//	寿運輸(有)	代表者名/丸山 剛
//	シマリク	退会
//	吉田産業(株)	住所/〒519-0433 度会郡玉城町勝田5727
伊賀支部	井谷興業(有)	名称/(株)井谷運輸 代表者名/宮崎 昌恵

*** 協会に対するご意見ご相談等をお寄せ下さい ***



◆ 政策協議会のご報告

政策協議会(支部長会)が開催されました。

日時 令和5年 7月 5日(水)14:00～

出席者 小林会長、桑員/北勢/鈴鹿/津/松阪/南勢/伊賀/紀北/南紀 各支部長

- 協議事項 (1)当面の事業推進(新年度事業)について
(2)政治連盟活動について
(3)各支部の活動等最近の概況報告

*総会後の事業進捗と今後の計画を確認。また各支部活動について
支部長間での意見交換が行われました。

◆ 理事会及び交付金運営委員会の開催報告

- ・一般社団法人三重県トラック協会 **理事会** 及び **交付金運営委員会** が開催されました。

日時 令和5年7月12日(水)15:00～

出席:理事20名/24名中、監事2名、

オブザーバー:青年部会2名 女性部会1名

- ・議長となる小林会長は下記の挨拶を行ったのち議案の審議に入った。

令和5年度通常総会が終了できたことについての御礼、本日は、先に開催の政策協議会で示された新年度事業の方向性に基づく具体的な内容についての審議となる旨を述べた。

また、トラック業界を取り巻く状況として、慢性的な労働者不足、来年4月からの「働き方改革関連法」による時間外労働規制から、近い将来物流が停滞するとされる「2024年問題」をとりあげ、政府は、荷主企業、物流事業者、一般消費者が協力して我が国の物流を支えるための環境整備に向けた対策を「物流革新に向けた政策パッケージ」として取りまとめ、商慣行の見直しや物流の効率化、また、荷主・消費者の行動変容への取組を行うこととしている。トラック協会では、「持続可能なトラック輸送にむけて標準的な運賃の活用」「働き方改革と人材確保に対する取組の推進」を最重点項目に掲げ、積極的に事業を推進することを述べ、開会の挨拶をおこなった。

【 三重県トラック協会関係 】

- ・議事事項
 - (1)近代化基金融資 推薦について
 - (2)当面の事業推進(新年度事業)について
 - (3)トラックの日の行事について
 - (4)全国トラック運送事業者大会について
 - (5)その他
- ・報告事項
 - ①新規入会会員
 - ②協会長・専務理事の職務執行状況

【 陸災防三重県支部関係 】

- (1)陸災防三重県支部各分会での事故防止セミナー
- (2)テールゲートリフター特別教育およびインストラクター講習
- (3)三重労働局と各労基監督署「死亡災害ゼロ・アンダー2,000みえ推進運動」に対する協力
- (4)陸災防・夏期労働災害防止強調運動について
- (5)フォークリフト運転競技三重県大会について
- (6)三重県産業衛生大会
陸災防三重県支部長表彰会社の推薦
- (7)労働災害発生状況 その他

- ・議事内容の説明と理事の意見発言の後、トラック協会、陸災防とも議案全てが承認されました。
なお、特記報告事項はありません。

- ・理事会終了後、三重県トラック運送事業政治連盟により「トラック運送業界の当面の課題」として、業界からの行政への要望活動や政治との関わり、トラックに対する対応状況等の報告がおこなわれました。