

令和3年1月26日  
自動車局整備課  
自動車局安全政策課

## 冬用タイヤの安全性を確認することをルール化しました。

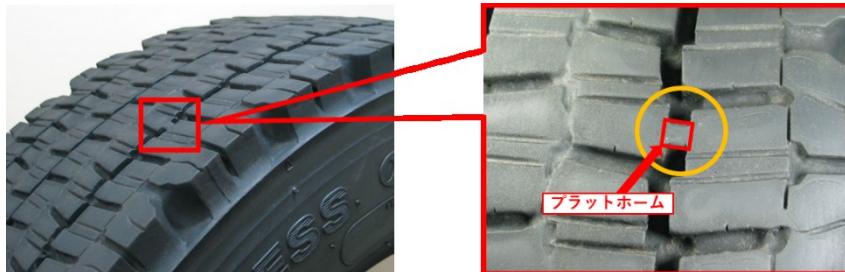
～ 雪道では、使用限度を超えた冬用タイヤの使用は厳禁です。 ～

昨年末以降の大雪により、関越道や北陸道において多くの大型車両が路上に滞留する事案が発生したことを踏まえ、バス・トラック運送事業者は、雪道において適正な冬用タイヤを使用していることを確認しなければならないこととしました。

### 1. 改正の概要

- (1) 「貨物自動車運送事業輸送安全規則の解釈及び運用について」の一部改正
  - ・整備管理者は、雪道を走行する自動車のタイヤについて、溝の深さがタイヤ製作者の推奨する使用限度※よりもすり減っていないことを確認しなければなりません。
  - ・運行管理者は、雪道を走行する自動車について、点呼の際に上記事項が確認されていることを確認しなければなりません。
- (2) 「旅客自動車運送事業運輸規則の解釈及び運用について」の一部改正
  - ・乗合バス・貸切バスについて、上記(1)と同様の改正を行います。

※国内メーカー等の冬用タイヤでは、使用限度の目安として、溝の深さが新品時の50%まですり減った際にプラットホームが溝部分の表面に現れます。



### 2. スケジュール

公布：令和3年1月26日（本日）  
施行：公布の日

〈問い合わせ先〉

【点検整備について】

自動車局 整備課 児島、川崎

代表：03-5253-8599（直通）、FAX：03-5253-1639

【運行管理について】

自動車局 安全政策課 谷倉

代表：03-5253-8565（直通）、FAX：03-5253-1636