

# 北勢バイパス工事に伴う 県道田光四日市線に関する工事のお知らせ

平素は、国道1号北勢バイパス事業に、ご理解ご協力を賜りまして御礼申し上げます。

この度、四日市市西坂部町地内の県道田光四日市線にて、道路の切替工事を行うこととなりました。つきましては、工事に伴い、**終日片側交互通行規制・大型車両(全長12.0m超)通行止め及び夜間(22:30～翌6:00)全面通行止め**を実施させていただきます。

工事期間中は、道路利用者の皆様には何かとご不便・ご迷惑をおかけしますが、安全に早期完成を目指しますので、何卒ご理解ご協力を賜りますよう、お願いいたします。

## 工事概要

工事名	令和3年度 北勢BP道路建設工事
工事期間	令和4年11月15日(予定) ～ 令和5年3月下旬(予定)
規制期間	<b>令和4年11月21日(開始予定) ～ 令和5年3月下旬(予定)</b>
規制方法	<p><b>【規制方法①】 片側交互通行規制</b>・・・・・・・・・・<b>終日(24時間)</b> ※土曜・日曜・祝祭日も道路規制します。</p> <p><b>【規制方法②】 大型車両(全長12.0m超)通行止め</b>・・<b>終日(24時間)</b> ※土曜・日曜・祝祭日も道路規制します。</p> <p><b>【規制方法③】 全面通行止め</b>・・・・・・・・・・<b>夜間(22:30～翌6:00)</b> ※平日のみ道路規制します。 ※通行止実施日は、事前に看板にてお知らせします。</p>

## 発注者



国土交通省 中部地方整備局 北勢国道事務所 工務課

TEL 059-363-5515 FAX 059-363-5522

担当：建設専門官 千葉

## 受注者



イトム建設株式会社

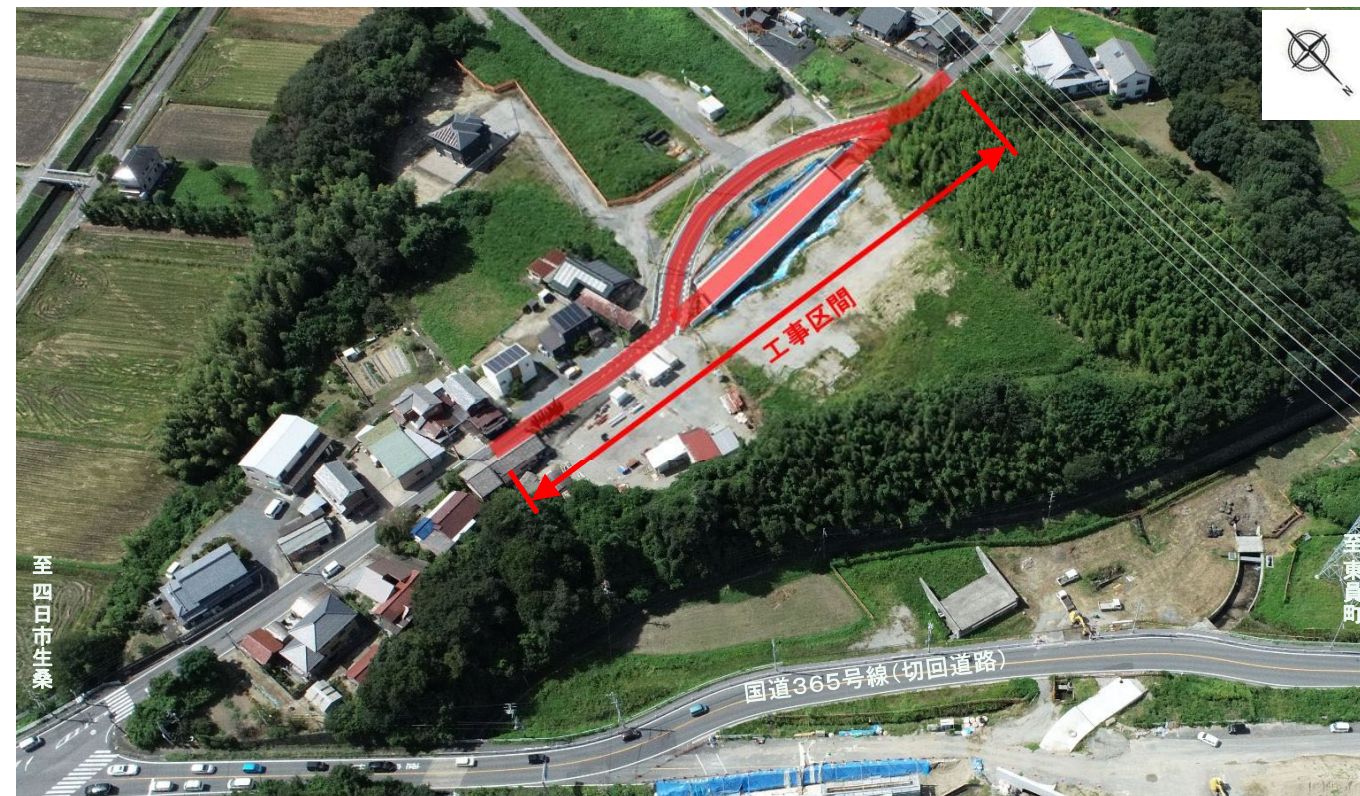
TEL 059-355-6000 FAX 059-355-6011

担当：現場代理人 山中 ・ 監理技術者 田中

工事に対するお問い合わせ等につきましては、下記の現場事務所までお気軽にお尋ねください。

**【現場事務所】** 住所：三重県四日市市曾井町前門田326-1  
TEL：059-327-6997 FAX：059-327-6998

## 工事位置図



## 迂回路地図



工事期間中は、混雑が予想されますので、恐れ入りますが迂回をお願いします。

— : 規制箇所 — : 迂回路 交通誘導員 (全面通行止め時のみ)